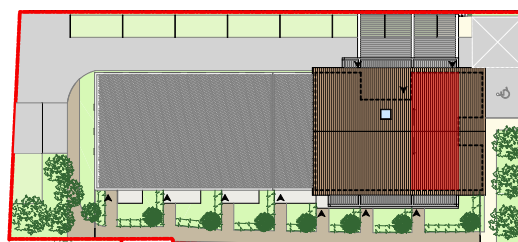
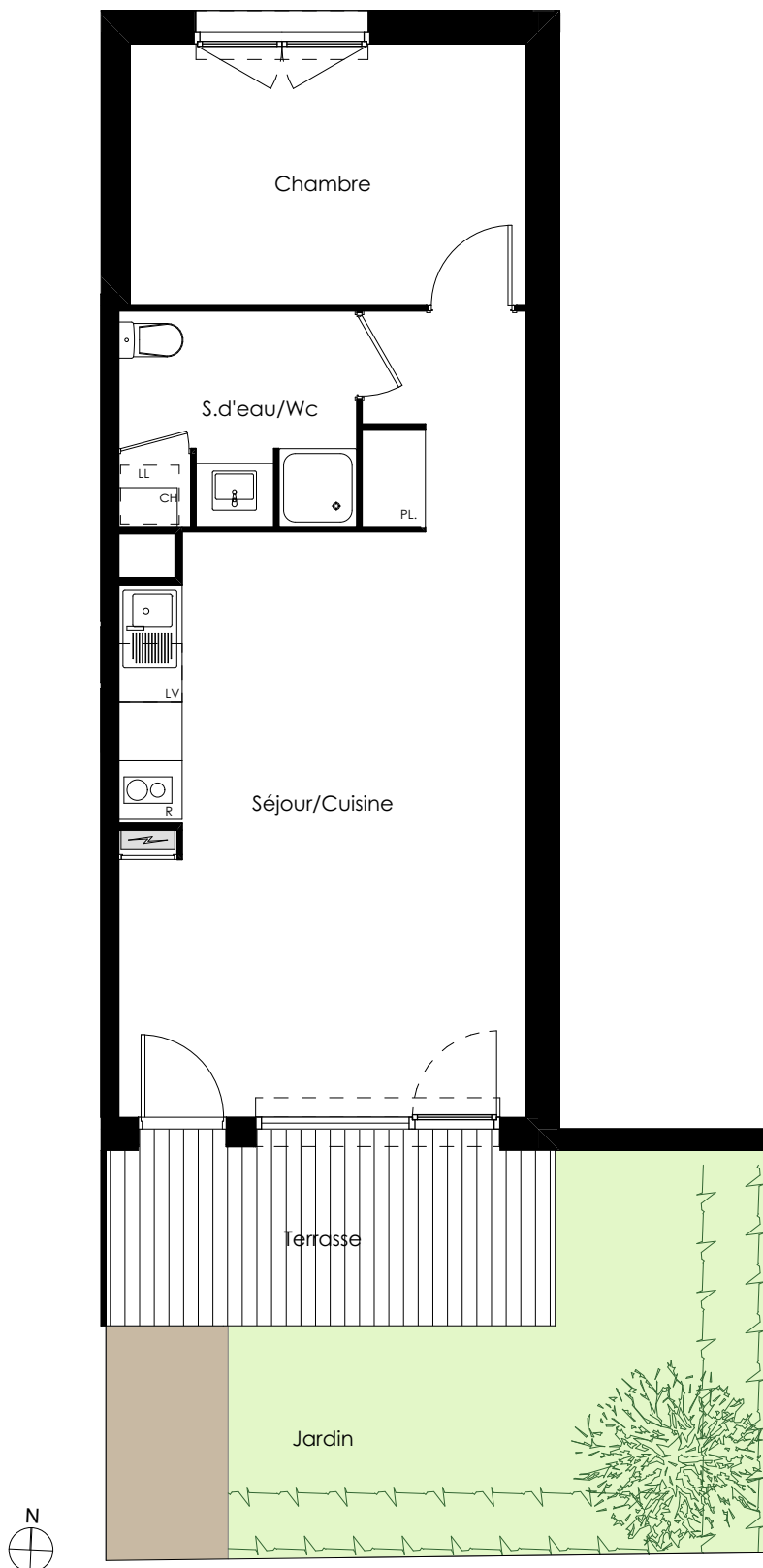


# LA LAURAGAISE



327, Avenue de Fronton - 31200 TOULOUSE

## Rez de Jardin - APPARTEMENT 01 - Type T2

### Surfaces habitables

Séjour/cuisine	29,38
Chambre	10,86
S d'eau/Wc	5,31

**Total Habitable (m²)** 45,55 m²

Les surfaces des pièces comprennent les surfaces de placard.

Terrasse	8,24
Jardin	env. 16m²

Le présent document est susceptible de modifications techniques ou administratives

### Légende emplacements

PL Placard	Ch Chaudière
LV Lave-vaisselle	C Cuisson
LL Lave-linge	R Réfrigérateur

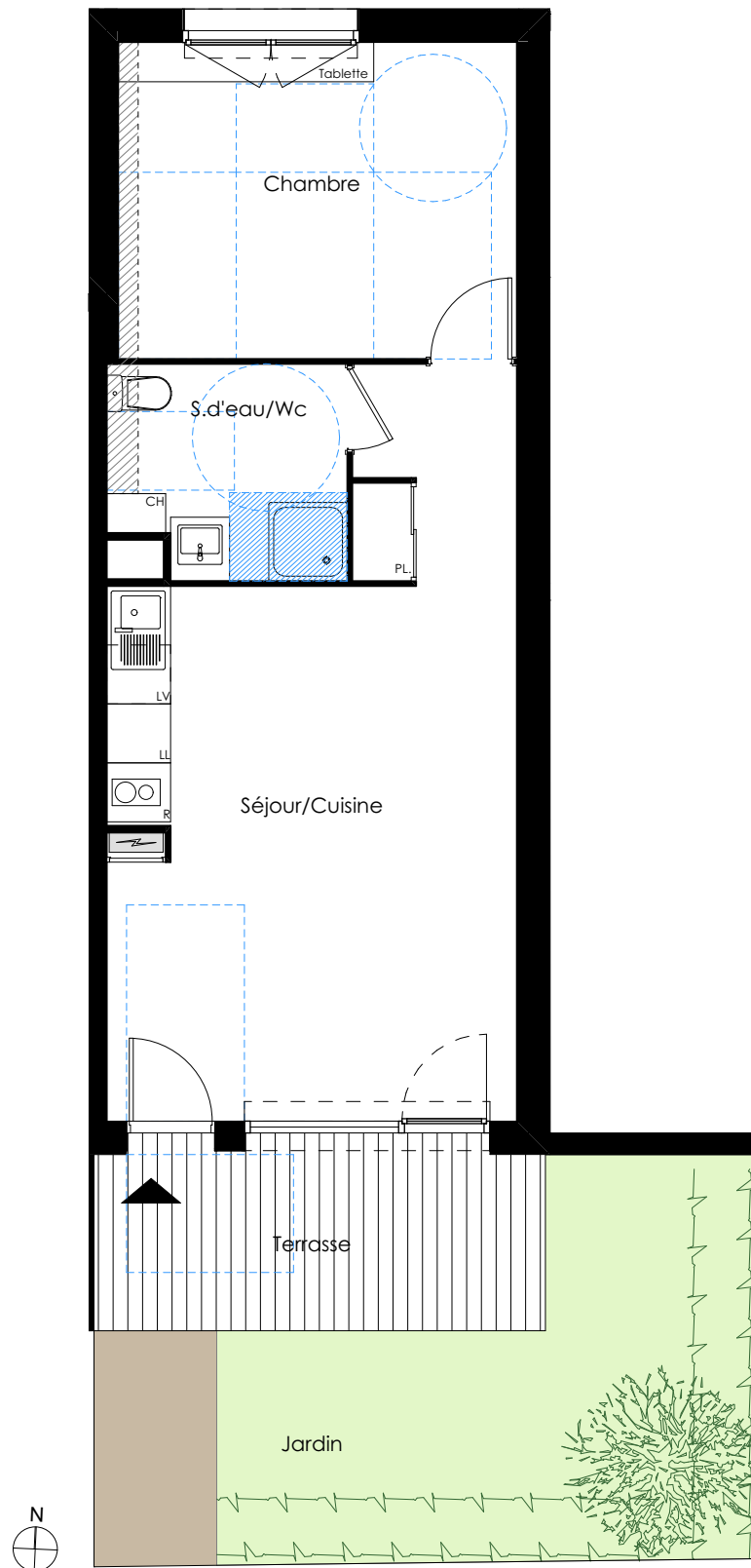
Modifications demandées par l'acquéreur pour permettre la réversibilité du logement selon les règles décrites aux articles 11 à 15 de l'arrêté du 27 décembre 2005 les interventions nécessaires sont les suivantes :  
Interventions sur l'installation électrique  
Intervention sur les revêtements de sol  
Intervention sur les murs  
Intervention sur les plafonds

**LA LAURAGAISE**  
52, Avenue de Gascogne  
TOURNEFEUILLE

**LOTIHOME**  
PROMOTION

DOMINER & LEMAIRE  
AFIC & FACT

# LA LAURAGAISE



CONFIGURATION ADAPTÉE  
PERSONNE À MOBILITÉ RÉDUITE

**LA LAURAGAISE**  
52, Avenue de Gascogne  
TOURNEFEUILLE

